

# TAREAS PARA CASA

## “ACABAMOS EL CURSO ESCOLAR”



ACTIVIDADES PROPUESTAS  
SEMANA DEL 1 AL 5 DE JUNIO DE 2020

LUNES 1

### MANUALIDAD

#### Haz tu **PARTE** del **COMparte**”

**CONviveTACO** (Grupo Promotor de San Miguel de Chimisay compuesto por colectivos y ciudadanía del barrio) promueve la realización de actividades para mejorar **el sentimiento de pertenencia y mejorar la convivencia en nuestro barrio**. Recordemos, por ejemplo, el concurso de dibujo para la decoración del polideportivo, y el curso pasado la preciosa decoración del muro de la entrada del colegio donde participamos alumnado, profesorado, AMPA y grupo promotor del CONviveTACO.

Este año ha propuesto al CEIP Montaña Pacho y al AMPA colaborar en otra actividad. Por la situación que nos ha tocado vivir, proponen una magnífica idea:

**Hacer una PARTE del COMparte** desde casa, para que, entre todas las familias (una PARTE por familia) que participen, crear un video de nuestro barrio que se compartirá en la web del centro, blogs del profesorado y por parte del CONviveTACO, en redes sociales.

El objetivo que se pretende es decorar nuestro colegio, como se puede ver en el **ejemplo del vídeo**, donde se explica también algunas formas de hacerlo.

- **Tarea de Plástica de esta semana:** realizar una **“PARTE”**, que es un pequeño tapiz creado individualmente que, posteriormente, formará un **“COMparte”**, que es un tapiz colaborativo para decorar las columnas del patio, hacer una bandera por clase,...

Las **“PARTes”** del **“COMparte”**, está compuesto por una **base de tela de 25x25 centímetros**, sobre la cual se realizará una creación artística. (La medida es muy importante para poder unir todas las PARTes de cada familia cuando volvamos al colegio).

\* **Reutilizaremos los materiales que tengamos en casa**, y siempre con la supervisión de una persona adulta, como por ejemplo: *recortes de diferentes telas recicladas, cintas de tela, botones o adornos de plástico o bisutería, hilos y/o cordones de colores, lana, pinturas de tela y/o acrílica, cualquier material reciclado que pueda adherirse a la tela, cinta de carroceros o cinta adhesiva (para delimitar la tela),...*

*\* Podemos utilizar (bajo supervisión de una persona adulta): tijeras, cola, pegamento textil o de contacto y/o silicona líquida, silicona caliente (Pistola de silicona), aguja e hilo, pinceles, máquina de coser,...*

*\*Una vez que envíen las PARTes (hasta el 11 de junio), se confeccionará un video con todas para difundir el COMparte en el barrio. Para ello debes mandar una **foto horizontal** de tu PARTE al correo de la profesora y guardarlo para hacer el COMparte cuando volvamos al colegio.*

**La participación en esta tarea implica la autorización de la imagen y la voz del alumnado, ya que, el vídeo final trascenderá fuera del centro (redes sociales), a no ser que se comunique expresamente por correo electrónico al profesorado responsable de la actividad que NO las autoriza**

**MARTES 2**

## **CUENTA CUENTO**

**“El castillo de arena”**

<https://youtu.be/HdXhezFSJsk>



*MIÉRCOLES 3*

## ARENA CASERA

*RECETA*

INGREDIENTES

- 1 kilo 200g de harina

-120 ml de aceite

MODO DE PREPARACIÓN

Se mezclan todos los ingredientes en un recipiente.



*JUEVES 21*

## PSICOMOTRICIDAD

JUEGOS CASEROS

**El juego de los bolos de “Las PLANTAS Canarias”.**

**Objetivo:** desarrollar habilidades de coordinación motriz, tolerancia a la frustración. Controlar la fuerza y velocidad.

**Recursos:** 10 Botellas de leche, pelota pequeña, dibujos de PLANTAS.

**Procedimiento:** A cada botella se le designará una planta, en el centro del dibujo colocar una puntuación. Colocar las botellas como bolos. El niño deberá colocarse a

cierta distancia de los bolos, a la orden dada, deberá lanzar. **Su puntaje será la suma de los bolos caídos.**

**Beneficio:** El niño desarrollará la coordinación óculo manual. Mediante este juego el niño aprenderá a tolerar mejor sus errores e intentarlo nuevamente. Trabajará en grupo y respetará turnos mediante una forma divertida de lanzar.



TAJINASTE AZUL (PUNTOS 7)



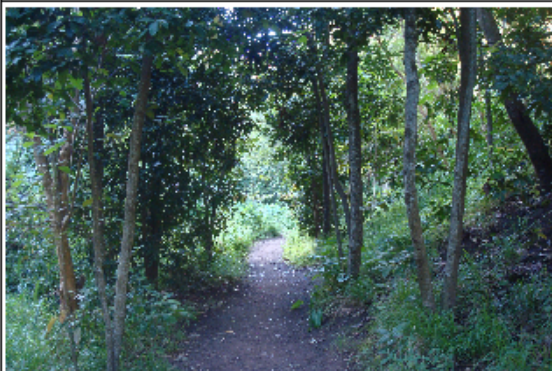
DRAGO CANARIO (PUNTOS 6)



TUNERAS (PUNTOS 3)



CARDÓN (PUNTOS 4)



LAURISILVA (PUNTOS 10)



AULAGA (PUNTOS 8)





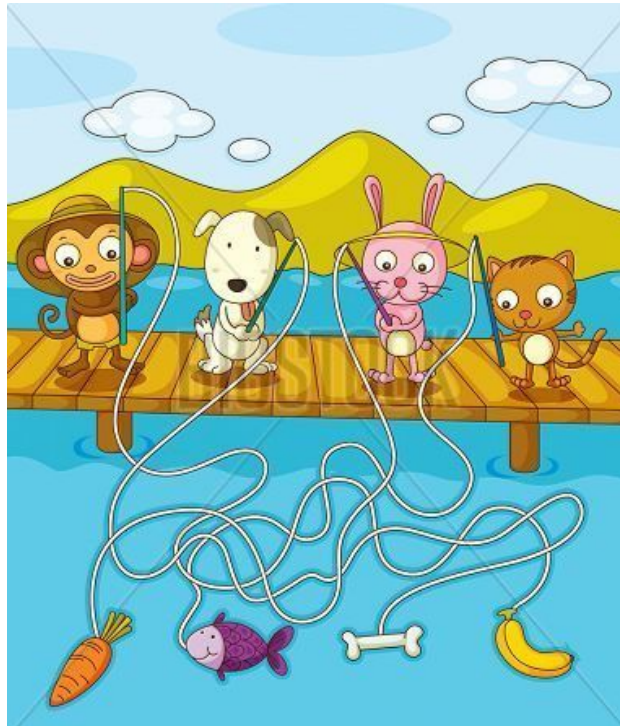
*VIERNES 22*

**MUY ATENTOS**

Calculo mental

[https://www3.gobiernodecanarias.org/medusa/eltanquematematico/todo\\_mate/calculo\\_m/calculomental\\_p\\_p.html](https://www3.gobiernodecanarias.org/medusa/eltanquematematico/todo_mate/calculo_m/calculomental_p_p.html)

Sigue la caña de cada animalito y persona encuentra lo que ha pescado:



Construimos un castillo con las regletas.

